

CHIKARA WATANABE

Presentation File



<http://www.chikaraartstudio.jp>
E-mail : desk@chikaraartstudio.jp

御挨拶

はじめまして、渡辺チカラと申します。

お忙しい中、このプレゼンブックを御手に取っていただきまして誠にありがとうございます。私は1987年よりこの仕事をして参りましたが、この度、もっと多くの方に、私のイラストを知っていただきたく、お粗末ではございますが、この作品ファイルダイジェストという小さなプレゼンブックに思いを託しました次第です。

なにぶん手づくりの、デザインも、色あわせも不十分なプレゼンテーションではございますが、もし、何方かが、「ん？何か使えそうだなあ〜」とっていただけるのを実は楽しみにしております。このように不躰な書面での御挨拶、甚だ失礼かと存じますが、ぜひとも一度御覧いただきたく願っております。

営業もマメにできていない私ですが、もし、作品をお気に入りいただき、お声がけいただけましたならこの上ない光栄です。また、このプレゼンブックをお手元に置いていただき、誰かいつもと違うイラストレーターいなかなあ？と思立たれた時は、是非このプレゼンブックを今一度御覧いただき、渡辺チカラのイラストを！と御指名いただけるのを心よりお待ち申し上げます。今後とも、何卒どうぞよろしくお願い申し上げます。

平成二十年一月吉日 渡辺チカラ

今日までの主な仕事、略歴を自己紹介を兼ねて記します。御一読いただけましたら幸いです。

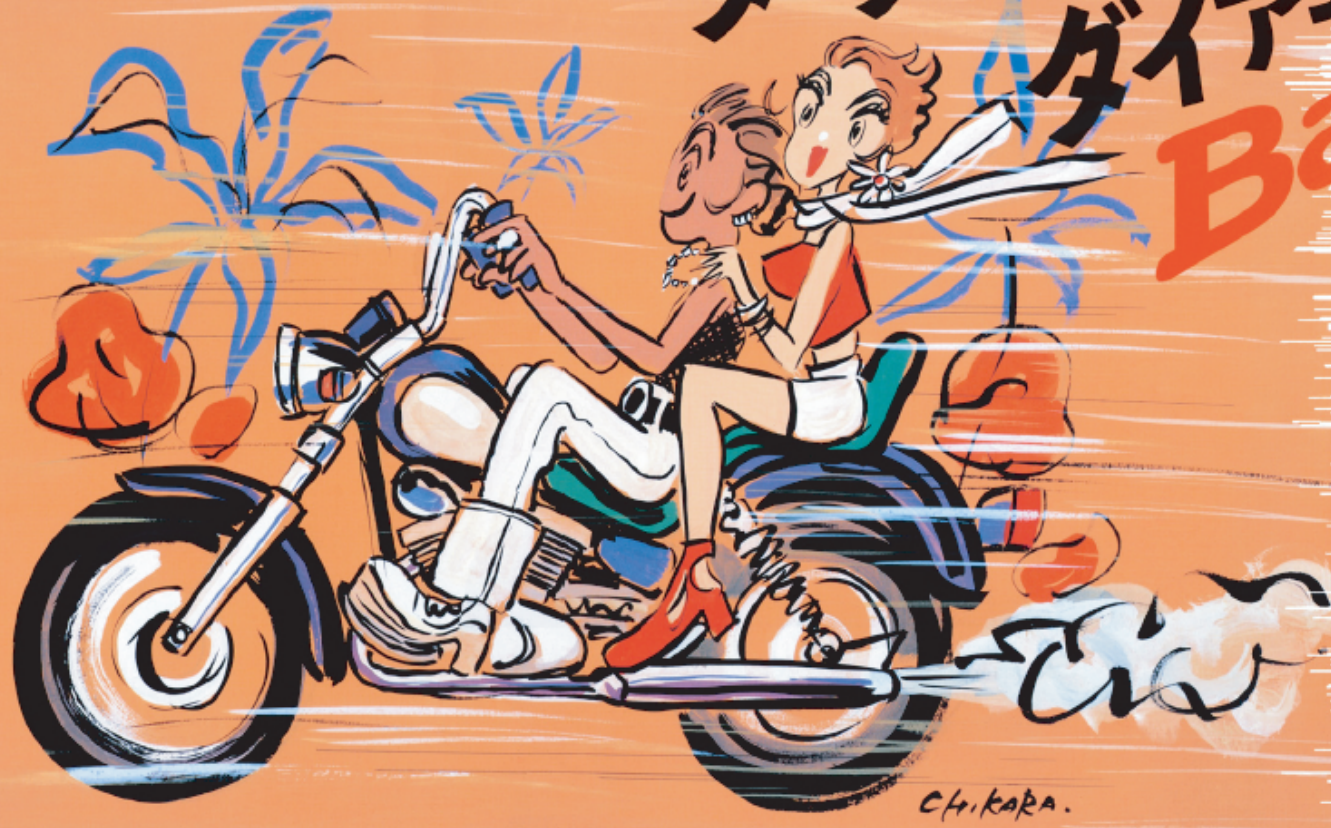
渡辺チカラ / CHIKARA WATANABE イラストレーター・屋号：チカラアートスタジオ

- 1963年 札幌生まれ。
- 1967年 京都に移る。
- 1982年 京都市立業野高等学校卒業。
- 1987年 イラストレーター開業。主に単行本のカットを手掛ける。
- 1988年 広告の挿し絵、店舗の壁面を手掛けはじめる。
- 1991年 全国百貨店数カ所で開催及びコレクション展示即売会の活動を開始。
- 1992年 『ラフォーレ琵琶湖』にて2ヵ月に渡る個展を開催。ホテル外壁・壁紙壁面を制作。(以後、5年に渡り、CHIKARA 常設展を開催。)
- 1995年 『大塚駅・中央コンコース“セルヴィス・ギャラリー”』にて個展。銀座並木商店街の機関紙『銀座並木物語』のイラストを担当。(以後、年4回のペースで続く)
- 1996年 『レストラン・ドゥ・シュウ』(京都・北山)の店内油彩壁画を制作。『キタオオジタウン・スペースろまんじ』(京都・北大路)にて個展。(毎年恒例) 『大塚山ハーバービレッジ』のクリスマスバナーや販促物のイラストを手掛ける。
- 1997年 『ギャラリー翔』(京都・北山)にて個展。(2006年まで毎年)
- 1998年 『chou? (シュシュ)』(京都・南区吉祥院)にて常設展。『Love story展』(東京スパイラルガーデン他)に参加出張。『滋賀県立草津文化芸術会館』にて『心を伝えるイラストの魅力』3人展に参加。
- 1999年 『1999 CHIKARA Domestic tour!』(デカラドメスティックツアー)を開催し、国内各地を巡る。ツアーの合間にストリート活動や自由奔放なイベント参加を頻繁に行う。
- 2000年 『大丸神戸店』 『大丸京都店』にてイベントと作品展。日本ブリタニカ英会話の機関紙『Hello! BEV』のイラストを担当。『TOPPA!』(茂山狂言会)のポスターなどのイラストを手掛ける。
- 2001年 『TAKUMI JUN Make-up Salon』(河原町劇場西側)の店内壁画と販促物のイラストを手掛ける。『梅田阪急』 『川西阪急』 『大丸京都店』 『神戸大丸』 『小倉井筒屋』などで個展。
- 2002年 『わかさ生活』(京都)の機関紙・DMなどのイラストを担当。(以後2003年〜2004年秋まで毎月・以後不定期) 『海遊館 OSAKA 海遊きっぷ』の看板イラスト(近鉄)を制作。『OCAT』(大阪難波)のフランスフェアの広告イラスト担当。『手づくりめっせ in kyoto』の広告イラストを担当。(2004年まで) 信楽の『谷亮展』にて谷井芳山氏の監修のもと陶器の絵付けを始める。
- 2003年 『滋賀県立長浜文化芸術会館』にて『花に恋して〜』3人展に参加。アビレスリング『NOAH』のパンフレット『Navigation』の表紙CG担当。(以後不定期で担当) NBT DoCoMo 京都モバイルメディアラボ、神戸モバイルメディアラボにて個展。
- 2004年 京都ホテルオークラ 宇園部ギャラリーにて個展。(2005年も開催) 『シティリビング』(京都リビング新聞社)2月号の表紙イラスト担当。滋賀県立文化産業振興会『滋賀県ワールドアートフェスティバル2004』のポスターイラスト制作。大蔵流狂言師・茂山千三郎部の稽古場観覧の描画を手掛ける。
- 2005年 『LOVE TO NAGATA+LOVE TO SUMATRA』バンダアート展とチャリティ〜に参加京都・アバンティ〜 『ユニバーサルスタジオ・ジャパン』(大阪此花区)にて似顔絵デスクの仕事に参加。
- 2006年 東京劇元社の『ミステリーズ!』vol.16 APR 『ウェディング・ナイフ』vol.19 OCT 『あした天気になあれ』の挿し絵を担当。また劇元推理事(東京劇元社)の『死ぬまでお買物』の表紙イラストを担当。『ダイヤモンド・ビジュアリー』(株式会社ダイヤモンド社)の挿し絵を担当。(8月〜10月号) 滋賀県立文化産業振興会『滋賀県ワールドアートフェスティバル2006』のポスターイラスト制作。『よくわかる 離婚時 年金分割』(みやほら たえ著/光村推古書院)の挿し絵を担当。
- 2007年 α-station (エフエム京都)のラジオブック『ことば+α』(茂山千三郎著/光村推古書院)の表紙イラストならびにカットを担当。劇元推理事(東京劇元社)の『死体にもカバーを』の表紙イラストを担当。

現在、KBS 京都カルチャーにて『渡辺チカラのイラスト教室』講師の仕事もしています。



ダ・ダ・ダ・ダ・ダ・ダ・ダ・ダ・
ダイヤモンド
Bargain



ダイヤモンド 夏の全館バーゲン 7月1^金日~7月10^日 11:00AM OPEN

巨大着屋 JET RAG 3F全フロア 7/1 同時OPEN!

KYOTO Fashion Ville
DIAMOND
京都市中京区新京極通り娯楽師下ル
〒604 TEL.075・255・4921



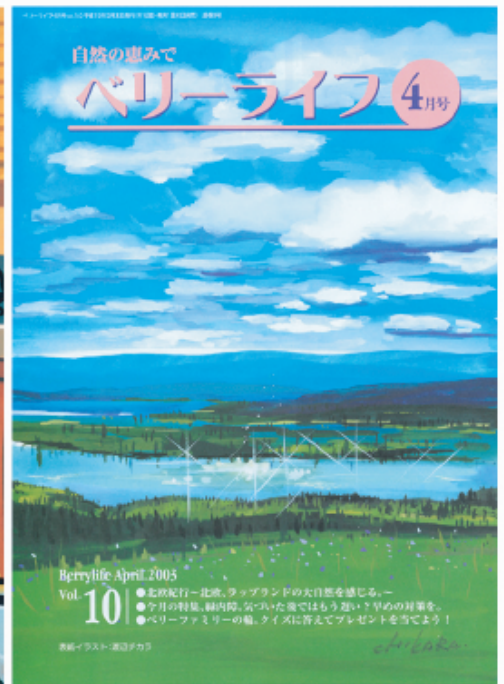
京都・新京極のカジュアルウェアの店の広告イラスト 2003年



滋賀県立文化産業交流会館のポスターイラスト



「株式会社わかさ生活」の機関誌 表紙イラスト 上 2003年 左 2004年



「株式会社わかさ生活」の機関誌 表紙イラスト 上 2003年 左 2004年



大丸京都店の母の日フェア 広告イラスト 2000年



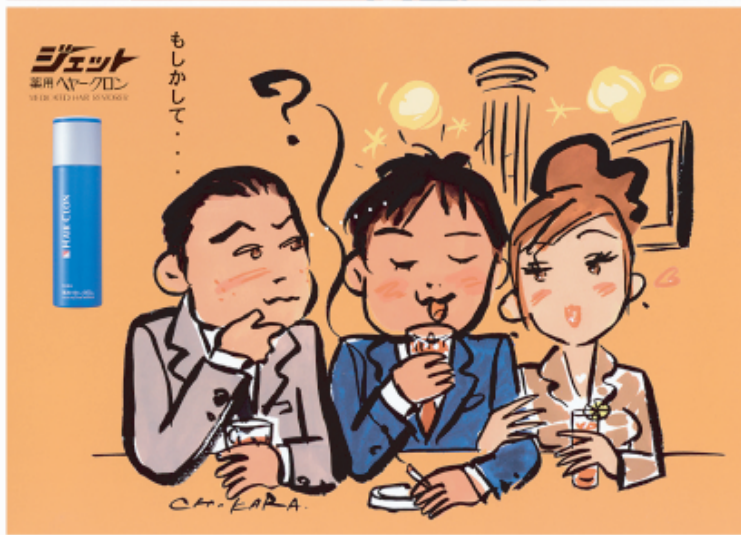
アコースティックユニット「キッサコ」のCDジャケットのイラスト 2004年



滋賀県立草津文化芸術会館のパンフレットイラスト 2000年



平安会館 (京都) のブライダルパンフレットイラスト 2002年



サンスター株式会社の取引先配付用のポスターイラスト 2001年



銀座並木通りの会の機関誌の4コママンガ「ギンちゃん ナミちゃん」1999年から連載



京都市成人式パンフレットのイラスト 2005年



カットの仕事より抜粋



博多井筒屋の会員カードイラスト 2002年



JTB 神戸デートマニュアルのイラスト 1988年



「手作りめっせ in KYOTO」のポスターのイラストパネル



「京都チャンネル！」テレビ映像で使用されたイラストマップ (CG)の仕事より



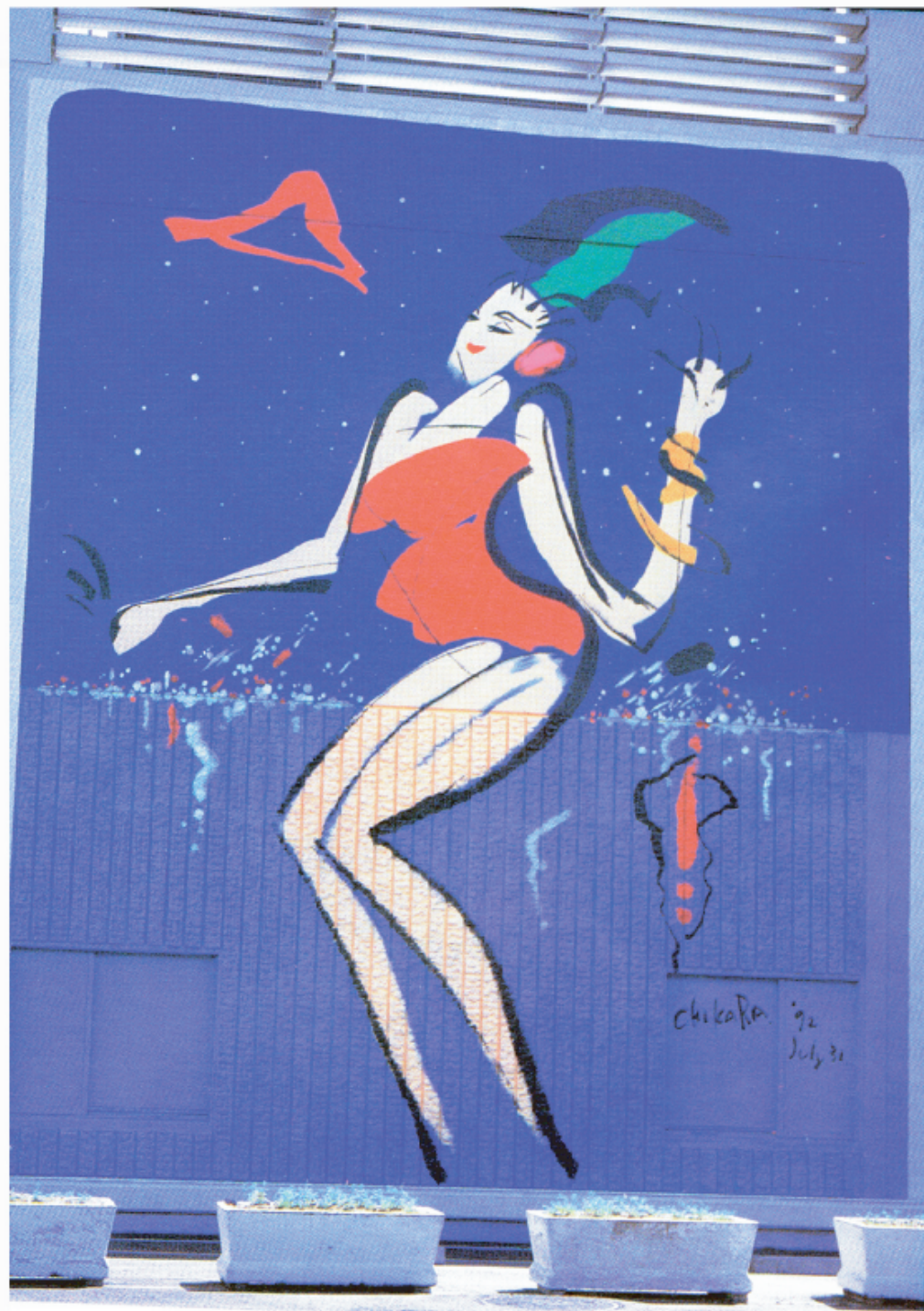
カットの仕事より抜粋



ラフォーレ琵琶湖の屋外蛍光壁画



過去、私が手掛けた屋外壁画のうち、現存する最もサイズの大きなものです。ゴンドラと足場を使い、ひとりですべての行程をこなしました。今は色褪せていますが、蛍光色のこの壁画は当時まだ珍しくお客様にとっても喜ばれました。リゾートホテル ラフォーレ琵琶湖（滋賀県・守山市）1992年夏の作品です。



1992年から1998年までの6年間に渡り、このホテルのプラネタリウムロビーにて「渡辺チカラ常設展」を開催しました。



TAKUMI JUN Make-up Salon



←メンバーズカード、
ならびに着板に使用
されているイラスト



タクミジュンメイクアップサロン京都店の広告イラストより





タクミジュンメークアップサロンの店内油彩壁画（京都） 2001年

その他の今までに手掛けた壁画の紹介 1



オートショップ「proto」(京都)の屋外壁画 1994年→



BAR「DE LA PAIX」(京都)の店内壁画 1988年
右上の写真は「びあ」関西版 1988年9月号の掲載写真より



カクテルは左からキュービッド・フロム・ニューヨークとイーディー1号/00円。

イーディー
インテリアもお酒も女の好み

バーボンを中心に、世界の銘酒をディスプレイで並べ、世界を歩くようなリカーショップ「バーボンギャラリー」の大木さんが始めたバー。入口正面の壁一面に描かれた愛のキュービッド(作・渡辺力)の絵が、まです目に飛び込んでくる。実はこのイーディーでいろんな恋が叶えられてきた。カクテルたちが生まれてほしいという思いで描かれたもの。お酒の品ぞろえは、バーボンはもちろん女の好みが多いのでカクテルも充実。女のコーンでも飲みに行けるよ。

〒600-0001 京都市中京区木屋町通三条上ル 木屋町ジャンクションビル2F
営業時間 8:00~深3:00
月曜休
☎075-252-5884

タイムスビル ● 三条通

シンプルなお酒やデザインにポップなキュービッドのイラストが映える。カウンター3席とテーブルが20席。キャッシュオンデリバリーで、カクテル600円〜、ショット500円とリーズナブル

今はないお店ですが、キュービッドの壁画が評判良かったです。
←マガジン 1995年4月号より バー・イーディー

1993年 (夕刊) 楽行 日 享月

大阪・ミナミのアメリカ村で、ビルを使ってユニークな絵を描いた壁画や巨大な看板が、相次いで登場している。すでに十カ所近くある。ジーパンなど商品だけでなく、街並みも、本場、米国さながらの雰囲気にした。い、と店側が考えた。買い物途中に足を止める人も目立ち、若手店主らは「目田な雰囲気を残す若者の街の新しい名物にしたい」と話している。

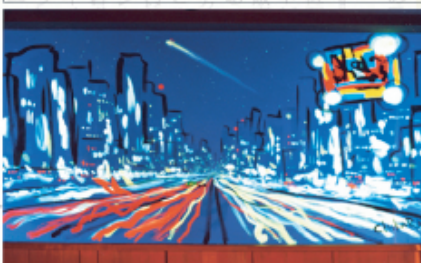
芸術看板

アメリカ村に続々

今はこの壁画はありませんが、大阪・ミナミのアメリカ村トムズハウスというところに蛍光色の壁画を施しました。右の記事は1993年12月25日の朝日新聞夕刊より抜粋したものです。



大きな絵画の
られたビル
大阪市中央
丁目のテナ
て衣料、靴
十五店づく
末、ニュー
十軒、幅約
い、ビル街
二一カー
ニューヨーク
カラフルな
いた。一時、



この壁画は蛍光色ではありませんが、1988年に描いた私の一番最初の作品です。



京都市内のバーやレストランには、このような蛍光壁画をよく描きました。



京都・北山にある、フランス料理のお店「レストラン・ドゥ・シュウ」の店内壁画
1996年の作品



パセオ・ダイゴロー ティアのハートフルクリスマス



2度目のクリスマスを迎えたティアで
ふたりのハートは急接近!

あなたのサンタは誰ですか?

京都・醍醐のショッピングセンターの広告イラスト

2000. May. 25
Hello-bev02
Cross cultural views on Japan, issued by Britannica English Village

TOWER RECORDS NO MUSIC, NO LIFE.

梅田マルビル店 06-6343-4331 心斎橋店 06-6211-2987 神戸店 078-3211-1521 京都店 075-311-7658 大塚店 037-427-4271 新原山店 073-433-9871 豊後野店 0734-48-0731

日本ブリタニカ英会話 Hello-Bev 機関紙イラスト 2000年

伊太田居酒屋
ママ Kanpa-i! タバコ オナ

9/3 まで

飲み放題
1,000yen

ビールのおいしい季節! マスのイタリア料理と
いっしょに夏を仕上げよう。

WINE LIST

2,980yen

京都・寺町東橋の居酒屋 新聞折込広告イラスト 1998年

JAL
シンガポール

お1人様
旅行代金 **85,000円** 以上

沖縄
OKINAWA

3泊3日 39,800円~95,500円
ピーリット3泊 41,300円~154,500円

Friendly Wave
Vol.5

Spring Memorial Tour
春休みの海外旅行

YTW

CF 日コ三情報
カサノベ スペシャル

Club Fame
1993 11 NOV

酒のみのために

旅行パンフレット他、企業の案内パンフレットなどから抜粋

京都の情報誌 月刊 CF のイラストの仕事



海遊館 OSAKA 海遊きっぷ看板 (近鉄) 2002年 看板寸法 1400mm×3600mm



OCAT (大阪) の広告イラスト 2002年



右のパナーのイメージにあわせて
天保山ハーバービレッジの
おもしろお得クーポン券表紙
ならびにネルティパッジの
イラスト 1996年



(イメージをロートレック風の絵にしてほしいとの意向に沿いました。)



天保山ハーバービレッジ (大阪) クリスマスのパナーイラスト 1996年



近鉄電車のマナー広告ポスターイラスト 2002年



茂山千三郎邸の稽古場鏡板の描画 2004年（上 完成直後のスナップ、下 床及び内装施行後のスナップ）



ブランタンなんばのポスターイラスト 1993年

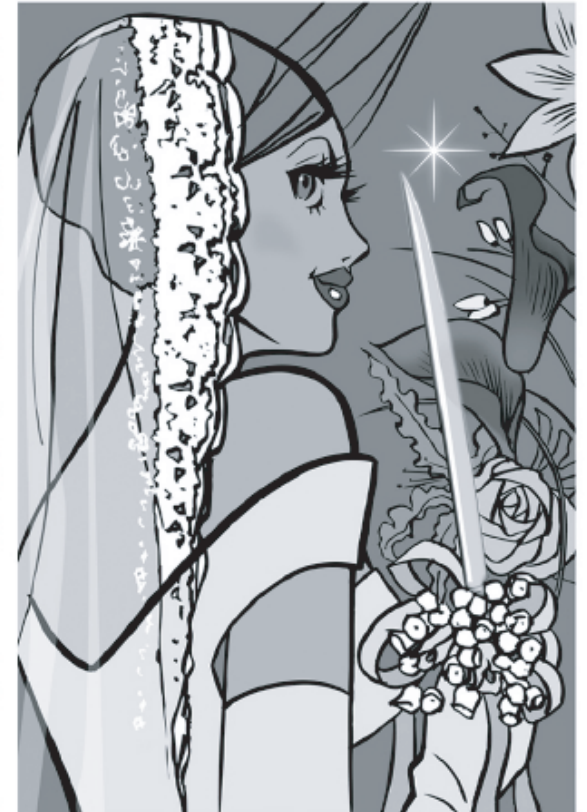


創元推理文庫「死ぬまでお買物」(東京創元社)の表紙イラスト 2006年 5月



創元推理文庫「死体にもカバーを」(東京創元社)の表紙イラスト 2007年 7月

書籍の表紙イラストならびに挿し絵



ミステリーズ! (東京創元社) 2006年 4/16号の挿し絵
「ウエディング・ナイフ」





「新風館」(京都・烏丸三条)のクリスマスバナーイラスト 2005年

Please welcome!

わかさ生活は、京都から全国へ
「健康」をお届けいたします。

人々は健康への祈りを
祇園祭に込めました。
わかさ生活は「健康になつていただきたい」という想いを商品に込め、
全国のお客様へ
本当に良いものだけを
お届けいたします。



ブルーベリーアイ。



祇園祭の先頭を巡行する長刀鉾(なぎなたばこ)。わかさ生活本社は長刀鉾の建てられる四条烏丸長刀鉾町にあります。

あなたから始まる次代への健康物語

〒600-8008
京都市下京区四条烏丸長刀鉾町22
<http://www.wakasa.jp>

わかさ生活。

日経新聞 2006年7月14日朝刊 他

株式会社わかさ生活



CHIKARA WATANABE Presentation Book を、

御覧いただき誠にありがとうございました。

私にできるお仕事があれば、どうぞ御指名ください。

心よりお待ちしております。

TEL & FAX : 075-352-8505

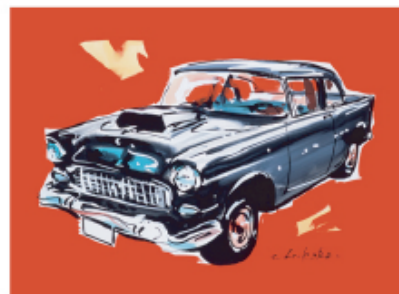
E-mail : desk@chikaraartstudio.jp

〒600-8188

京都市下京区東洞院通五条下ル和泉町 534 中沢ビル 32 号

渡辺チカラ

CHIKARA WATANABE Presentation Book



渡辺チカラ作品紹介ファイルダイジェスト

2010 年 4 月発行

※ バジルクンからのお願い

ハサミなどで点線部分を
切り取っていただき、
名刺として保管していただ
きましたら幸いです。
その際は、裏手を切り
されませぬようお願い
申し上げます。



絵画・イラスト・壁画・肖像画&似顔絵

CHIKARA Watanabe

渡辺 チカラ

**CHIKARA
ART STUDIO**

http://www.chikaraartstudio.jp

E-mail : desk@chikaraartstudio.jp

〒600-8188

京都市下京区東洞院通五条下ル和泉町 534 中沢ビル 32 号
TEL&FAX : 075-352-8505 (05035074277)



「Chikara art studio ようこそ！」

渡辺チカラのホームページでは、近況報告や
個展やイベントの案内をお知らせしております。
ぜひ御覧くださいませ。ホームページアドレスは
<http://www.chikaraartstudio.jp> です。
仕事ファイルや、新作の御紹介も、随時して参り
ます。どうぞよろしく御願申し上げます。